

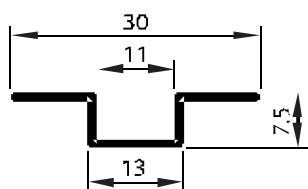
Инструкция по монтажу

Ламинированные

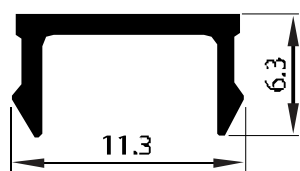
стеновые

панели

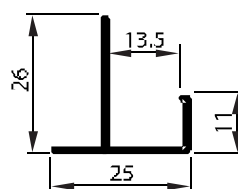
(W) Омега
стыковочный



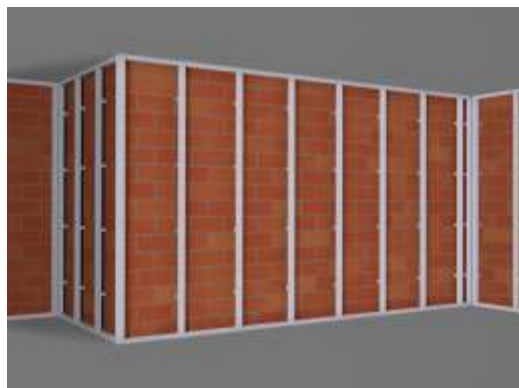
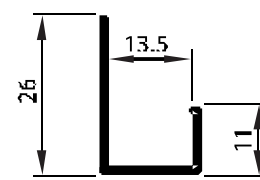
Пи заглушка



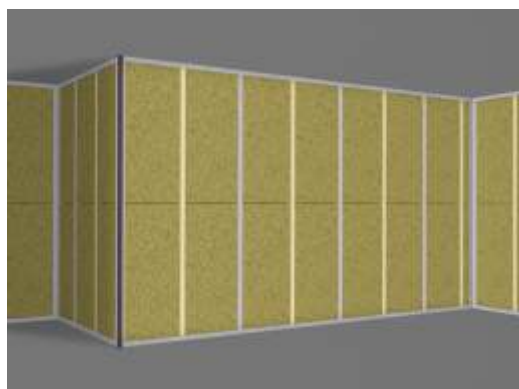
(F) Угловой
наружный угол



(L) Стартовый
внутренний угол

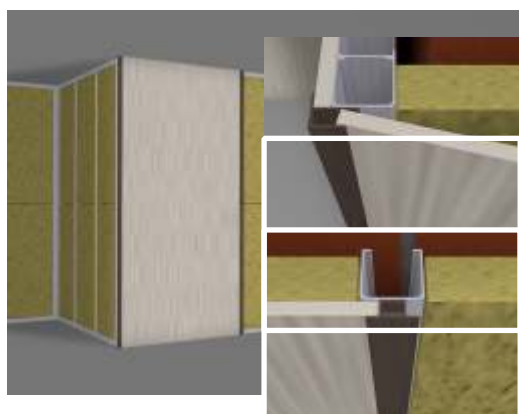


1. Облицовка стен начинается с установки в расчетное место стандартного металлического каркаса из стоечных и направляющих профилей: ПП 60x27 и ППН 28x27. Направляющие профили закрепить к полу и потолку дюбелями 6*35 мм с шагом 0,5 м между точками крепления. Стоечные профили установить с шагом 606,5 мм и закрепить к направляющим профилям и к основанию при помощи подвесов с шагом, не более 0,6 м.

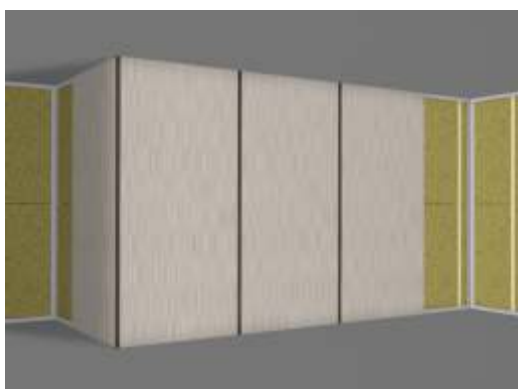


2. Смонтировать электрическую проводку и изоляционный материал, при необходимости. Установить алюминиевый "F"-образный профиль на внешний угол стены. Алюминиевый профиль закрепить к стоечному профилю саморезами ГМ 3,5*25 мм. На стоечные профили, на которые не приходится стык листов, нанести монтажный клей (например, жидкие гвозди, на органическом растворителе) или усиленный двусторонний скотч.

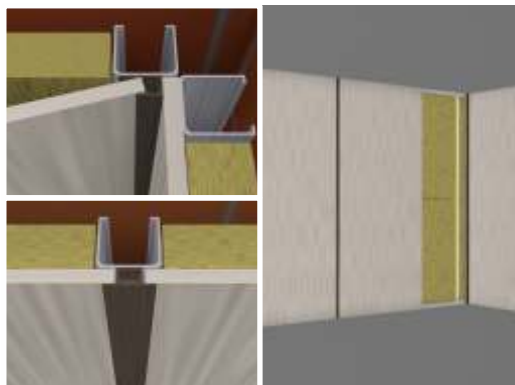
*Использование минеральной плит обязательно!



3. В пазы образованные "F"-образным профилем завести стеновые панели, прижать к стоечным профилям с нанесенным клеем или двусторонним скотчем и зафиксировать с помощью "Ω"-образного профиля. "Ω"-образный профиль с одной стороны закрепляет уже установленную панель, а с другой образует паз для следующей.



4. Аналогичным способом облицевать всю стену устанавливая панели, примыкающие к внутренним углам.



5. Установить стеновую панель на следующей стороне стены и прижать её «L»- образным профилем. Закрепить «L»- образный профиль к стоечному профилю саморезами. В паз «L»- образного профиля завести стеновую панель и зафиксировать её с помощью «Ω»- образного профиля.

6. Облицовка стен стеновыми панелями завершена, стены помещения готовы к эксплуатации! После монтажа панелей, нет необходимости в дальнейшей обработке полученной поверхности. Ее не нужно грунтовать, шпаклевать, шкурить и красить. По сравнению с традиционной технологией облицовка стен стеновыми панелями занимает в 3-5 раз меньше времени, значительно экономит расходы на отделочные материалы и работу малярной бригады, не требует проведения грязных и мокрых работ.



Возможны альтернативные способы монтажа:

- в качестве стыковочного профиля применяется «Н» профиль;
- бюджетный: крепление панелей саморезами к каркасу и вставка декоративных заглушек, стыки закрываются пластиковым «Т» профилем;
- возможна раскладка панелей произвольного формата.

С Уважением, компания «Ласпан Групп»!

Тел: 8-800-775-8-123



Торгово-производственное объединение
«Ласпан Групп»

Управляющая компания ООО «Ласпан Групп»:
450078, г. Уфа, ул. Сагита Агиша, д.2Б, оф. 10.
Тел.: +7(347)299-05-75

Производство, г. Санкт-Петербург:
192019, Санкт - Петербург, Мельничная улица, дом 23
Тел.: +7(812)602-76-71

Склад готовой продукции, г. Москва:
143985, Московская обл., Балашихинский р-н, дер. Полтево, дом 111.
Тел.: +7(495)266-67-49

Производство, г. Челябинск:
456656, Челябинская область, г.Копейск, п Железнодорожный,
ул Мечникова д. 1.
Тел.: +7(351)711-10-67

Тел.: 8-800-775-8-123

www.laspan.ru